



# ALPHA ACOUSTIQUE

## RÉFÉRENCES

RUE DE LYON 6  
1201 GENÈVE  
CONTACT@ALPHA.ACOUSTIQUE.CH  
+41.78.227.80.31  
[WWW.ALPHA-ACOUSTIQUE.CH](http://WWW.ALPHA-ACOUSTIQUE.CH)

## TABLE DES MATIÈRES

1.	LOGEMENTS – NOUVELLES CONSTRUCTIONS .....	3
2.	LOGEMENTS – RÉNOVATIONS, TRANSFORMATIONS, SURÉLEVATIONS .....	7
3.	LOCAUX ADMINISTRATIFS .....	11
4.	ENSEIGNEMENT.....	15
5.	COMPLEXES HÔTELIERS.....	18
6.	HÔTELS INDUSTRIELS.....	21
7.	INDUSTRIES.....	22
8.	ETABLISSEMENTS MEDICAUX ET EMS.....	24
9.	ETABLISSEMENTS PUBLICS .....	25
10.	INSTALLATIONS TECHNIQUES .....	26
11.	CORRECTION ACOUSTIQUE .....	33

*Ce document présente quelques projets  
qu'**Alpha Acoustique** a pris en charge.*

## 1. LOGEMENTS – NOUVELLES CONSTRUCTIONS

### Immeuble de logements PPE en bois poteaux poutres et dalles CLT à Monthey



**Localisation :** Suisse - Monthey (VS)

**Maître d'ouvrage :** Valérie et Christophe Ruppen

**Architecte :** MPH architectes

### Green Parc – Sept immeubles de logements PPE à Sion

**Localisation :** Suisse - Sion (VS)

**Maître d'ouvrage :** SIF SA

**Architecte :** CSDK architectes



### La Poste Rive 3 - Bâtiment mixte : logements, bureaux, locaux d'activités

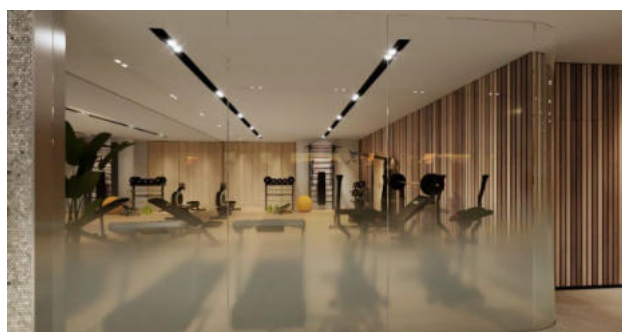
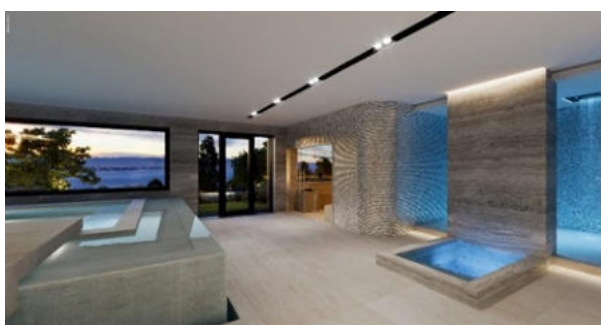


**Localisation :** Suisse - Genève (GE)

**Maître d'ouvrage :** Poste Finance SA

**Architecte :** Bakker & Blanc Architectes Associes Sàrl

**La Tour Carrée – Résidence PPE et hôtels de très haut standing à Cologny**



**Localisation :** Suisse - Cologny (GE)

**Maître d'ouvrage :** Naef Prestige Knight Frank

**Architecte :** BEA SA - Bureau d'Etudes et d'Architecture & Cerutti architectes SA

**SIM 22 – Immeuble de logements PPE avec surfaces commerciales à Martigny**



**Localisation :** Suisse - Martigny (VS)

**Maître d'ouvrage :** SIM22 SA

**Architecte :** CP3 Architecture

Trois immeubles de logements PPE à Anières



**Localisation :** Suisse - Anières (GE)

**Architecte :** Studioplus architectes

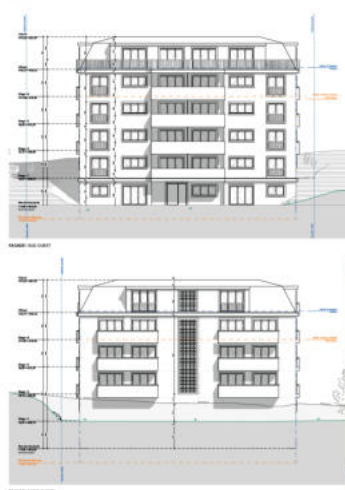
Rénovation, agrandissement, et surélévation d'un immeuble locatif à Genève

**Localisation :** Suisse - Genève (GE)

**Architecte :** Bureau Ad Hoc SA



Immeuble de logements PPE à Lausanne



**Localisation :** Suisse - Lausanne (VD)

**Maître d'ouvrage :** Greenbrix

**Architecte :** CSDK Architectes Sàrl



Immeuble de logements PPE au Petit-Saconnex



**Localisation :** Suisse - Petit-Saconnex (GE)

**Maître d'ouvrage :** Kadett SA

**Architecte :** umarchitectes sàrl

Six immeubles de logements à Bex - Le Glarey

**Localisation :** Suisse - Bex (VD)

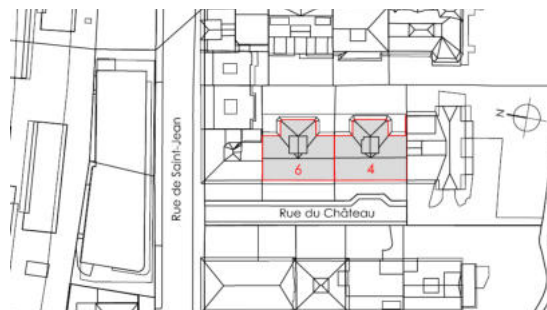
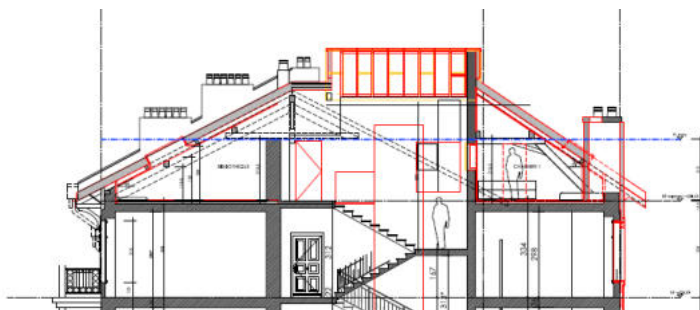
**Maître d'ouvrage :** HRS Real Estate SA

**Architecte :** Ferrari Architectes



## 2. LOGEMENTS – RÉNOVATIONS, TRANSFORMATIONS, SURÉLÉVATIONS

### Rue du château 4-6 à Genève – Rénovation de deux immeubles anciens et aménagement des combles

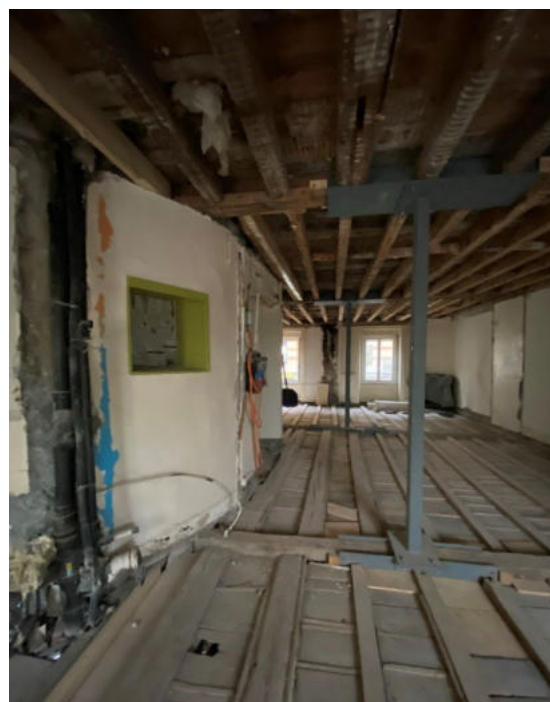


**Localisation :** Suisse - Genève (GE)

**Maître d'ouvrage :** Rentes Genevoises

**Architecte :** Tridimensions Architectes

### Rue des Pâquis 16 à Genève – Rénovation lourde d'un immeuble d'habitation ancien

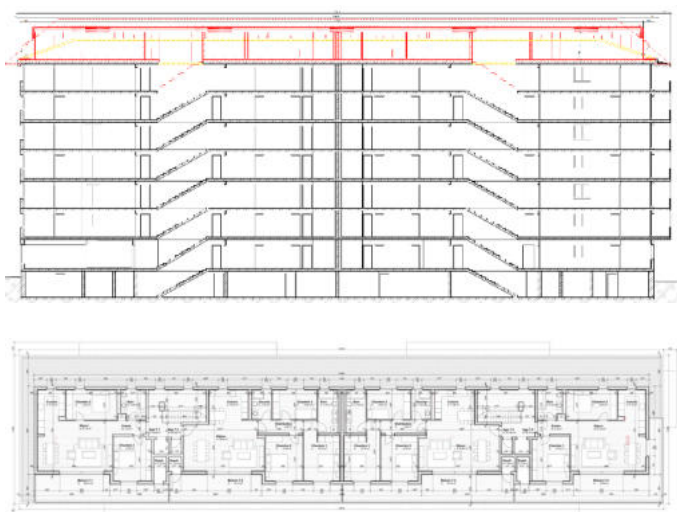


**Localisation :** Suisse - Genève (GE)

**Maître d'ouvrage :** Greenbrix Anlagestiftung

**Architecte :** CSDK Architectes

Rénovation d'un immeuble de logements ancien et surélévation bois à Vevey

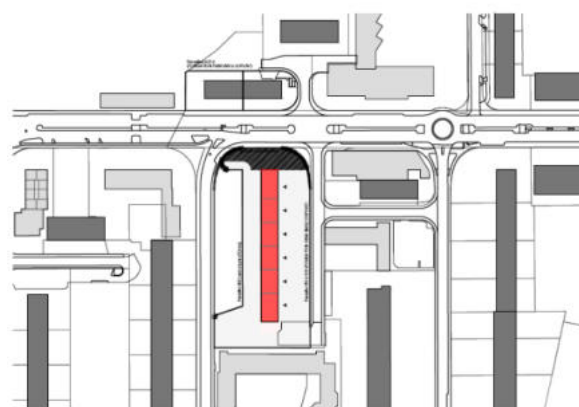


**Localisation :** Suisse - Vevey (VD)

**Maître d'ouvrage :** Fonds Immobilier Romand

**Architecte :** RDR Architectes

Bois-Carrien n°2 à 12 à Onex – Rénovation d'un immeuble de logements anciens



**Localisation :** Suisse - Onex (GE)

**Maître d'ouvrage :** HBM Emile Dupont

**Architecte :** ASS Architectes Associés SA



### Rénovation de 19 immeubles de logements locatifs à Puplinge

**Localisation :** Suisse - Puplinge (GE)

**Maître d'ouvrage :** UBS

**Architecte :** Ad Hoc SA



### Rue du Prince et du Port 3 à Genève – Réfection des menuiseries extérieures de quatre immeubles



**Localisation :** Suisse - Genève (GE)

**Maître d'ouvrage :** Rentes Genevoises

**Spécificités du projet :** Menuiseries extérieures protégées par le CMNS

### Jean-Charles Amat 28 à Genève – Rénovation d'un immeuble de logements & PACs en toiture

**Localisation :** Suisse - Genève (GE)

**Maître d'ouvrage :** Hospice général

**Architecte :** INDEX architectes sàrl

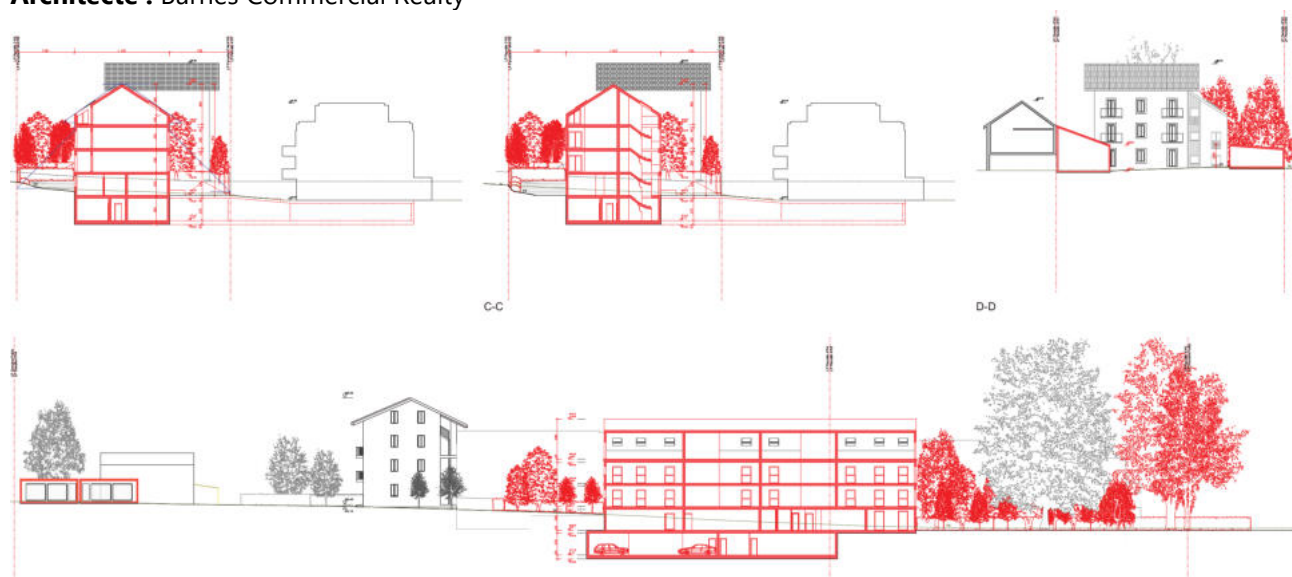


**Route d'Annecy 253 à Bardonnex – Immeuble de logements & rénovation d'une maison**

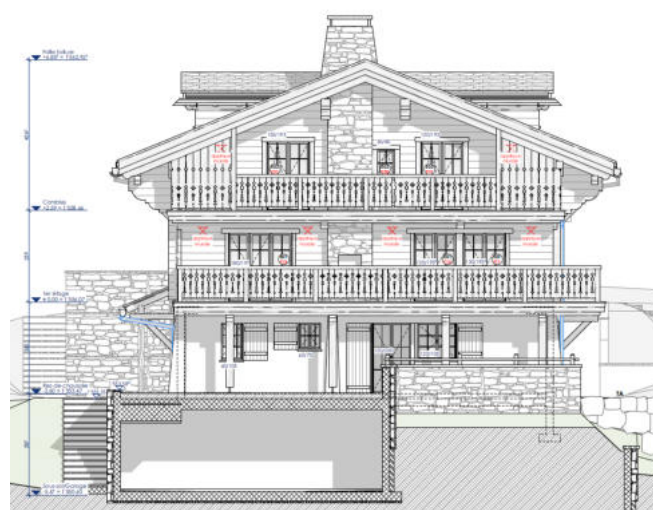
**Localisation :** Suisse - Genève (GE)

**Maître d'ouvrage :** Fondation de la Commune de Bardonnex pour le Logement (FCBL)

**Architecte :** Barnes Commercial Realty



**Rénovation et agrandissement d'un chalet à Verbier**



**Localisation :** Suisse - Verbier (VS)

**Architecte :** CP3 Architecture

Vuache 5 - Réfection de l'enveloppe d'un immeuble de logements	Suisse - Genève (GE)
Biaufond 5 - Rénovation lourde d'un immeuble de logements	Suisse - Les Bois (JU)
Marsillons n°43 - Transformation de 2 granges et dépôt en logements	Suisse - Troinex (GE)
Parcelle n°3882 - Rénovation lourde d'un immeuble de logements	Suisse - Marin (NE)
Saint Jean 25 - Rénovation lourde et agrandissement d'un immeuble PPE	Suisse - Montfaucon (JU)
Mail 59 - Transformation d'une usine en logements étudiants	Suisse - Neuchâtel (NE)
Boissier - Rénovation lourde d'une villa de haut standing	Suisse - Cologny (GE)
Tour 2 - Transformation d'un appartement	Suisse - Payerne (VD)
Joseph-Piller 11-13 - Réfection des guichets du Bâtiment des Finances	Suisse - Fribourg (FR)
Berne 2 - Rénovation et surélévation bois d'un immeuble de logements	Suisse - Lausanne (VD)

### 3. LOCAUX ADMINISTRATIFS

#### CERN, Bâtiment 60 « Main Building » à Meyrin – Rénovation lourde du bâtiment et surélévation



**Localisation :** Suisse - Meyrin (GE)

**Maître d'ouvrage :** CERN

**Architecte :** ASS Architectes

#### Rue H.-F. Sandoz 80 à Tavannes – Rénovation et transformation lourde des bâtiments



**Localisation :** Suisse - Tavannes (BE)

**Maître d'ouvrage :** Canton de Berne

**Entreprise totale :** Losinger Marazzi

**Architecte :** Itten+Brechbühl AG

#### La Poste Rive 3 - Bâtiment mixte : logements, bureaux, locaux d'activités



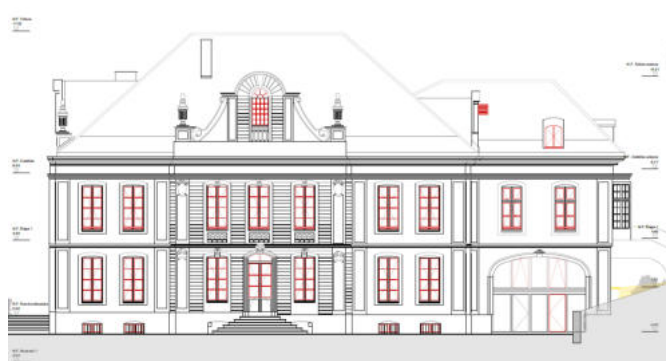
**Localisation :** Suisse - Genève (GE)

**Maître d'ouvrage :** PostFinance SA

**Architecte :** Bakker & Blanc architectes



Transformations intérieures et rénovation de l'enveloppe de la Maison de l'Elysée à Lausanne



**Localisation :** Suisse . Lausanne (VD)  
**Maître d'ouvrage :** Etat de Vaud-DEIEP-DGIP  
**Architecte :** Mondada Frigerio Dupraz Architectes SA

CERN, Bâtiment B52 à Meyrin – Rénovation des installations techniques de la bibliothèque



**Localisation :** Suisse - Meyrin (GE)  
**Maître d'ouvrage :** CERN  
**Architecte :** CERN – Site Management and Buildings

Rue des Buis 10-12 à Genève - Création de surfaces administratives



**Localisation :** Suisse - Genève (GE)  
**Architecte :** Ad Hoc SA



Aménagement des locaux de la Raiffeisen à Colombier dans un bâtiment historique



**Localisation :** Suisse - Colombier (NE)

**Maître d'ouvrage :** Raiffeisen Neuchâtel et Vallées

**Architecte :** Consortium SENS

Rénovation et agrandissement de l'ancienne maison de commune de Val de Bagnes

**Localisation :** Suisse - Le Châble (VS)

**Maître d'ouvrage :**

Commune de Val de Bagnes

**Architecte :** Philippe Bruchez



### Rénovation CVC de la halle de fret de Genève Aéroport

**Localisation :** Suisse - Genève (GE)

**Maître d'ouvrage :** Genève Aéroport

**Ingénieur CVC/froid :** Planair SA



### Réaménagement des locaux de la Banque Raiffeisen à Carouge

**Localisation :** Suisse - Carouge (GE)

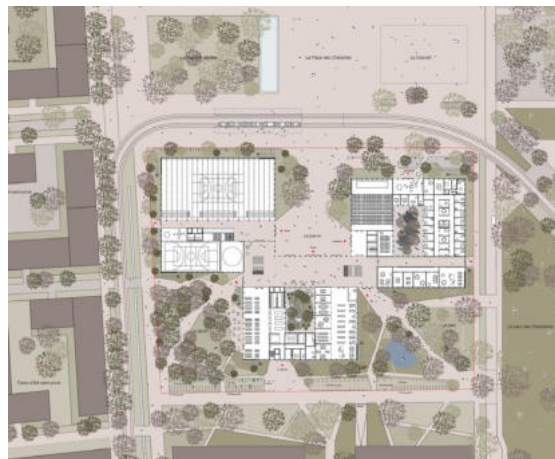
**Maître d'ouvrage :** Banque Raiffeisen Genève Rive Gauche

**Architecte :** MAG architectes



## 4. ENSEIGNEMENT

### ESII Confignon – Groupe scolaire de 15'000 m<sup>2</sup>, construction mixte bois-béton

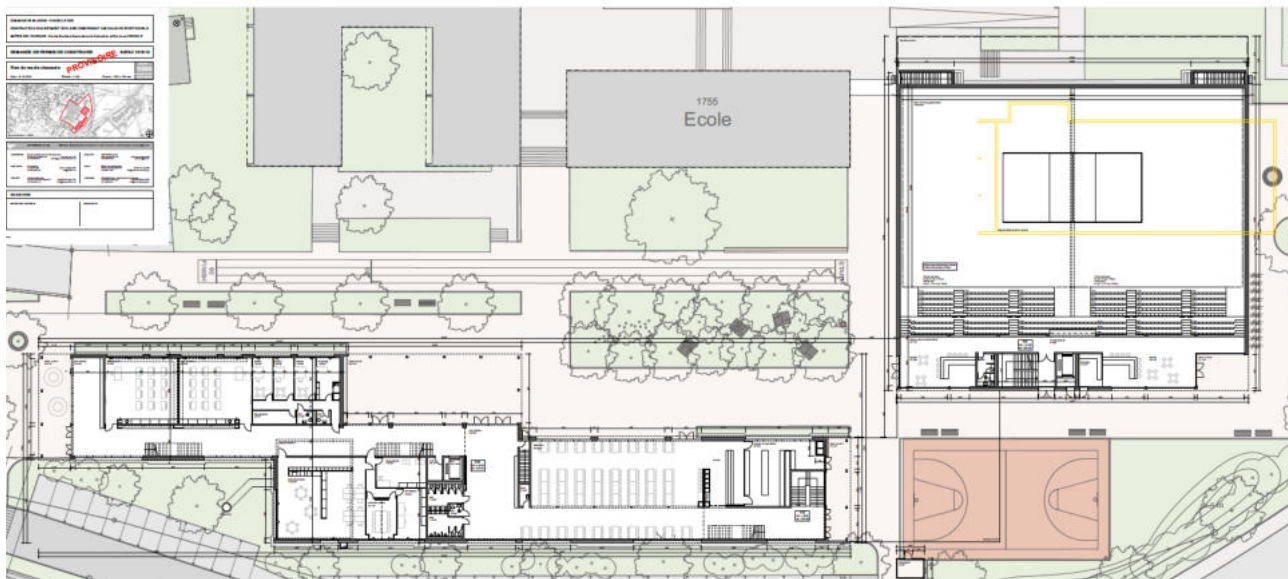


**Localisation :** Suisse - Confignon (GE)

**Maître d'ouvrage :** Office cantonal des bâtiments OCBA

**Architecte :** Ferrari Architectes

### Etablissement scolaire et salle de sport double à Milvignes



**Localisation :** Suisse - Milvignes (NE)

**Maître d'ouvrage :** Cercle Scolaire Secondaire de Colombier et Environs

**Architecte :** Epure Architecture et Urbanisme SA



Les Arquebusiers - Nouveau bâtiment scolaire en bois labelisé Minergie Eco



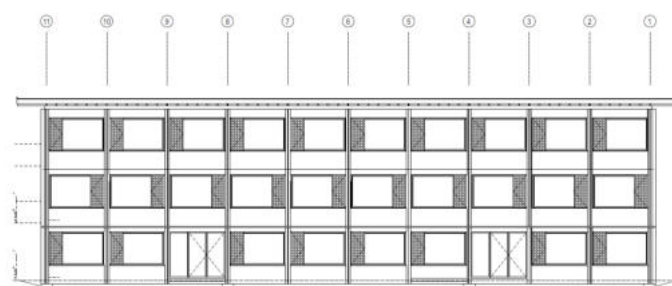
**Localisation :** Suisse - Delémont (NE)  
**Maître d'ouvrage :** Ville de Delémont  
**Architecte :** Stähelin Partner architectes SA

Extension des écoles de Courrendlin – Nouveaux bâtiments scolaires, construction mixte bois-béton



**Localisation :** Suisse - Courrendlin (JU)  
**Maître d'ouvrage :** Municipalité de Courrendlin  
**Architecte :** DKA Daphne Karaiskaki architecture - Stähelin Partner architectes SA

Ecole du Parc de la Plaine, bâtiment modulaire en bois, Chavannes-près-Renens



**Localisation :** Suisse - Chavannes-près-Renens (VD)  
**Maître d'ouvrage :** Commune de Chavannes-près-Renens  
**Architecte :** Bauart Architekten und Planer AG



Réfection lourde du collège de La Vignettaz – labélisation SNBS



**Localisation :** Suisse - Fribourg (FR)  
**Maître d'ouvrage :** Ville de Fribourg  
**Architecte :** BFIK architectes

Réfection du collège de Courtelary et création d'une salle de musique dans les combles



**Localisation :** Suisse - Courtelary (BE)  
**Maître d'ouvrage :** Municipalité de Courtelary  
**Architecte :** STUDIOV9 architecte



## 5. COMPLEXES HÔTELIERS

### Complexe hôtelier en bois Eggli à Wyssmülleriweg Saanen – Gstaad



**Localisation :** Suisse - Gstaad (BE)  
**Gestion et développement du projet :**  
M.E.C. Engineering & Consulting AG  
**Architecte :** DEA architectes



### Rénovation et transformation d'un complexe hôtelier et loisirs de 200 chambres à St-Moritz

**Localisation :** Suisse - St-Moritz (GS)  
**Gestion et développement du projet :**  
Optima Building Hospitality GmbH  
**Architecte :** Hermann Fritschi



**Bâtiment de l'Horloge à Martigny - Transformation d'un bâtiment historique en auberge de jeunesse**



**Localisation :** Suisse - Martigny-Bourg (VS)

**Maître d'ouvrage :** Commune de Martigny

**Architecte :** atelier iT sàrl



**Transformation lourde du bâtiment existant pour l'aménagement de l'hôtel HOTA à St-Imier**

**Localisation :** Suisse - St-Imier (JU)

**Maître d'ouvrage :** Dropoly SA

**Architecte :** Virtuascan Sàrl





### Hôtel de La Cigogne & Spa à St-Ursanne



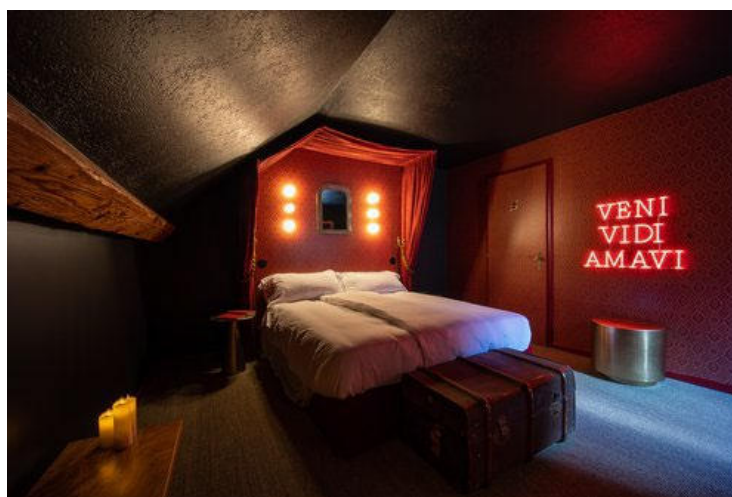
**Localisation :** Suisse - St-Ursanne (JU)

**Architecte :** CCHE Lausanne SA

### Hôtel du Boeuf à St-Ursanne

**Localisation :** Suisse - St-Ursanne (JU)

**Architecte :** CCHE Lausanne SA



### Rénovation lourde de l'hôtel du Midi à Delémont



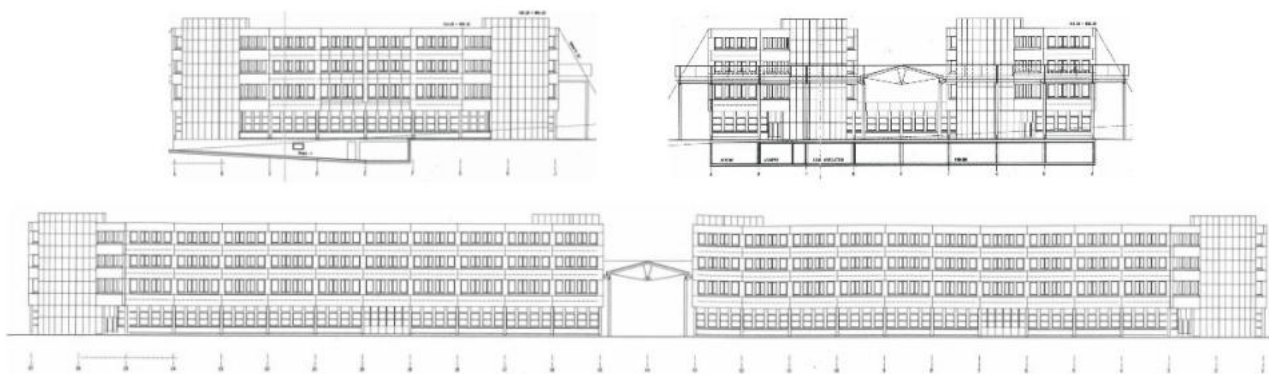
**Localisation :** Suisse - Delémont (JU)

**Architecte :** Arches2000 sa



## 6. HÔTELS INDUSTRIELS

Puits Godet 6 - 12a – Réaménagement d'un bâtiment en hôtel industriel de 20'000 m<sup>2</sup>



**Localisation :** Suisse - Neuchâtel (NE)

**Maître d'ouvrage :** Alfred Müller AG

**Spécificités du projet :** Mitoyennetés : bureaux, fitness, restaurant, industries.

## 7. INDUSTRIES

### Bâtiment industriel pour Novo Cristal SA à La Chaux de Fonds



**Localisation :** Suisse - La Chaux de Fonds (NE)

**Maître d'ouvrage :** Novo Cristal SA

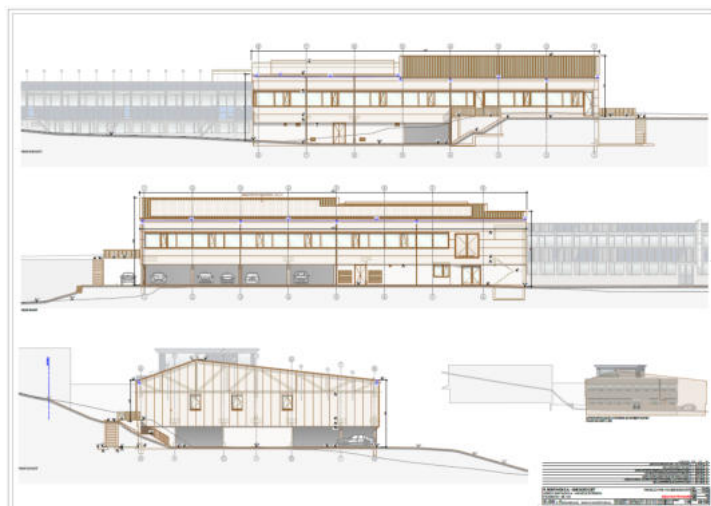
**Architecte :** Burri et Partenaires sàrl

### Extension d'un bâtiment industriel de R. Montavon SA à Boécourt

**Localisation :** Suisse - Boécourt (JU)

**Maître d'ouvrage :** R. Montavon SA

**Architecte :** Burri et Partenaires sàrl



### Extension du site industriel ATM Logistics SA à La Chaux de Fonds



**Localisation :** Suisse - La Chaux de Fonds (NE)

**Maître d'ouvrage :** ATM Logistics SA

**Constructeur :** Bat-Mann SA

### Surélévation du bâtiment industriel Boucledor SA à Meyrin



**Localisation :** Suisse - Meyrin (GE)  
**Maître d'ouvrage :** Boucledor SA  
**Architecte :** BEA Bureau d'Etudes et d'Architecture SA

### EMV - Bâtiment d'activités labélisé Minergie Eco à Lausanne

**Localisation :** Suisse - Lausanne (VD)  
**Maître d'ouvrage :** Orlati Real Estate SA  
**Architecte :** CCHE Lausanne SA



### Extension d'Arcofil à St-Imier



**Localisation :** Suisse – St-Imier (BE)  
**Maître d'ouvrage :** Arcofil SA  
**Architecte :** GINAA architectes Sàrl



## 8. ETABLISSEMENTS MEDICAUX ET EMS

### Résidence EMS Clair-Logis - Delémont



**Localisation :** Suisse - Delémont (JU)  
**Maître d'ouvrage :** CP du PONT NEUF  
**Architecte :** Meier + associés architectes

### Centre de jour Les Marguerites 2 - Saignelégier

**Localisation :** Suisse - Saignelégier (JU)



### EMS Claire Fontaine - Bassecourt



**Localisation :** Suisse - Bassecourt (JU)  
**Maître d'ouvrage :** Claire-Fontaine Immobilier SA  
**Architecte :** Sironi SA

### Résidence Clos-Brechon

EMS La Sorne

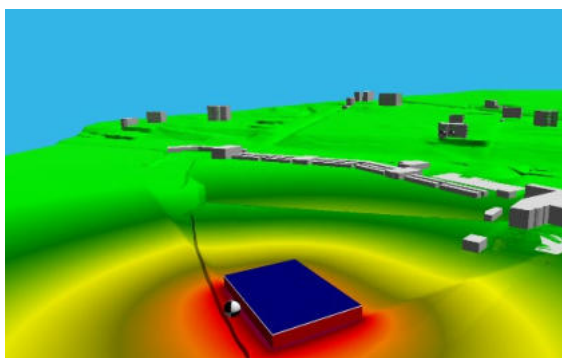
Suisse - Courrendlin (JU)

Suisse - Delémont (JU)



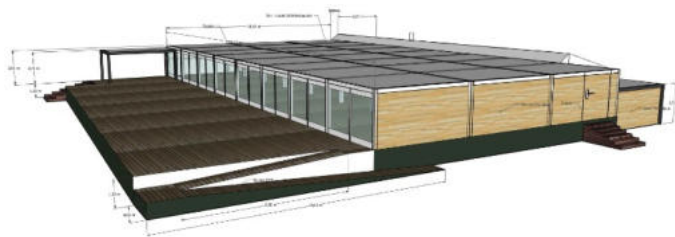
## 9. ETABLISSEMENTS PUBLICS

### Les Voiles – Etude d'impact de la sonorisation de l'établissement sur les riverains

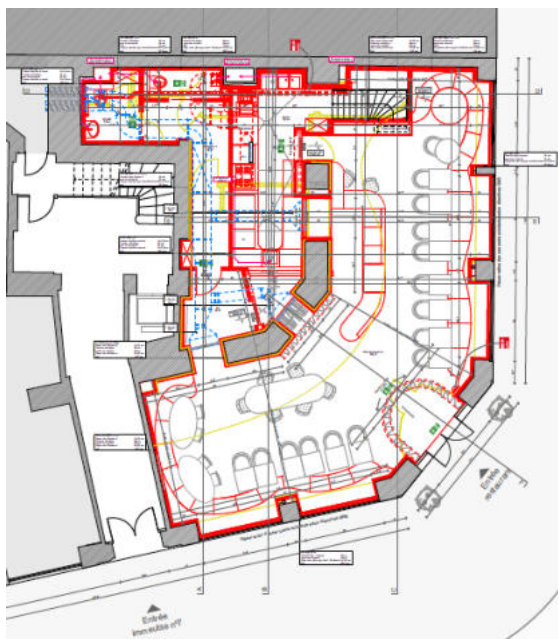


**Localisation :** Suisse - Cologny (GE)

**Maître d'ouvrage :** Kobalt Sixty Sàrl



### Av. Pictet-de-Rochemont à Genève – Transformation d'une arcade en restaurant fortement sonorisé



**Localisation :** Suisse - Genève (GE)

**Maître d'ouvrage :** BART SA

**Architecte :** MAG Architectes

La Passerelle - Café/restaurant sonorisé

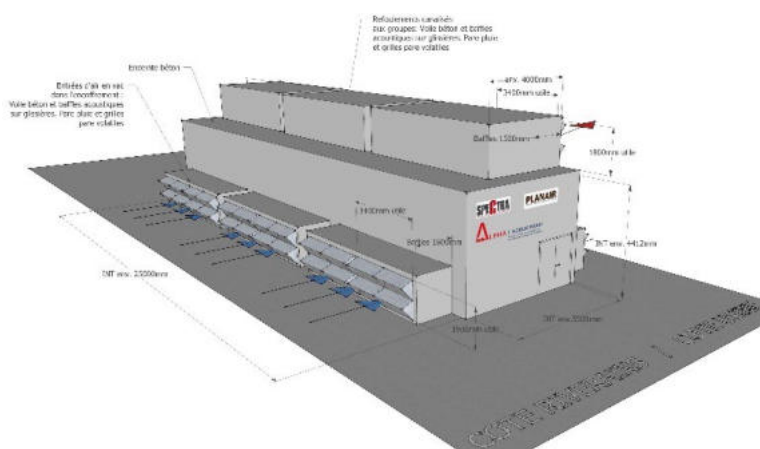
Suisse - Genève (GE)

Jules-Crosnier 12 - Aménagement d'arcade pour activités parents/enfants

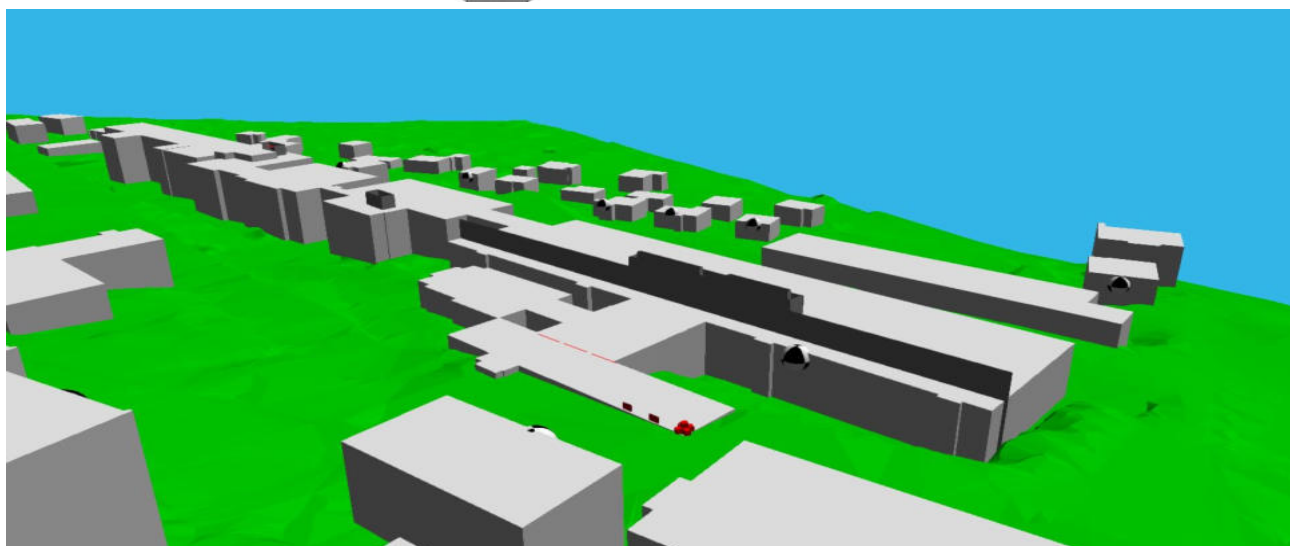
Suisse - Genève (GE)

Camille Bloch - Aménagement d'un musée

Suisse - Courtelary (JU)

**ETA SA – Fontainemelon – Groupes froids et aérorefroidisseurs**

**Ingénieur froid : Planair SA**



**Maître d'ouvrage :** Ateliers Busch SA

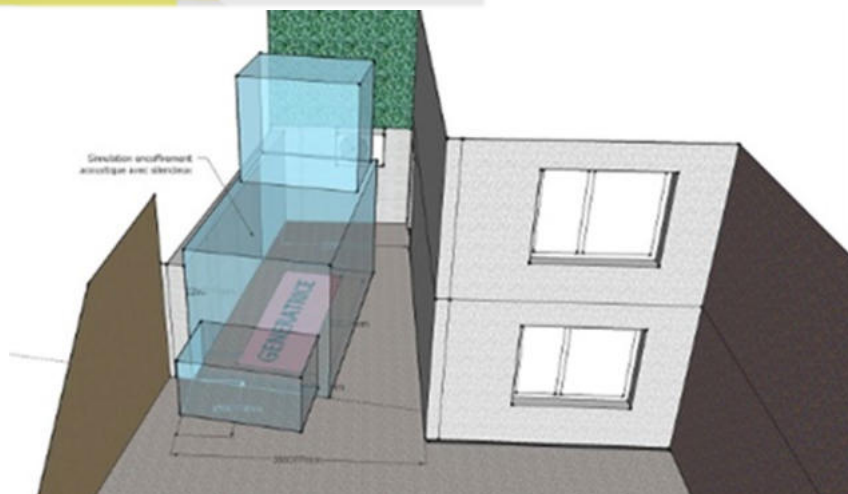
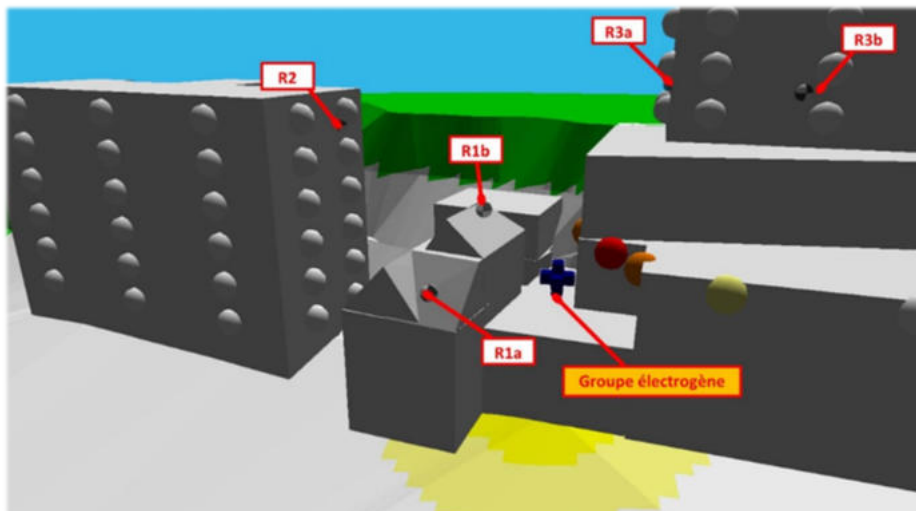


Orolia Switzerland SA - Neuchâtel - Groupe électrogène de forte puissance

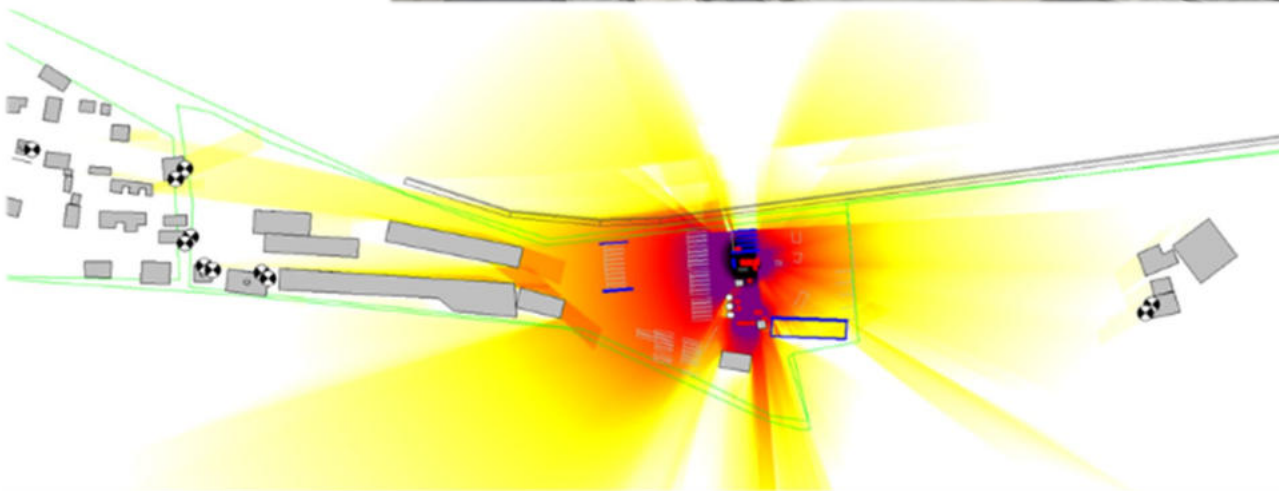
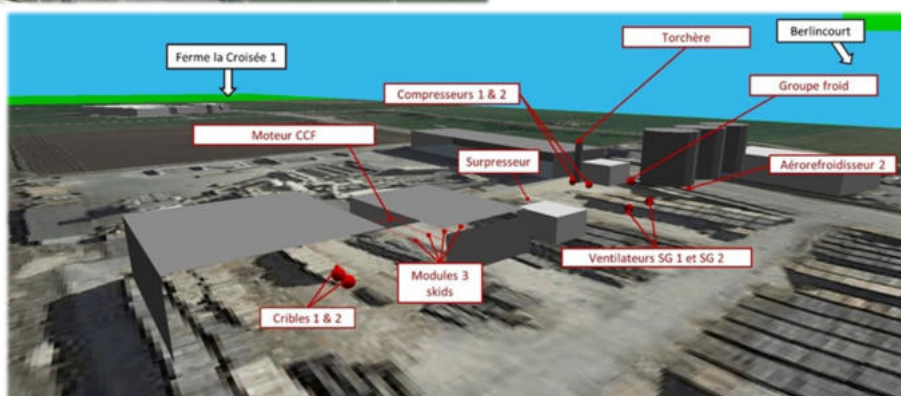
**Localisation :** Neuchâtel (NE)

**Maître d'ouvrage :** Orolia Switzerland SA

**Architecte :** Fahrny Architectes SA





**H2 Bois - Glovelier - Site industriel de production d'hydrogène****Localisation :** Glovelier (JU)**Maître d'ouvrage :** H2 Bois SA

H2 Bois SA construit le premier site industriel suisse produisant de l'hydrogène vert à partir de bois. Le contexte urbain sensible, avec riverains proches et faible bruit de fond nocturne, a nécessité une étude acoustique approfondie.

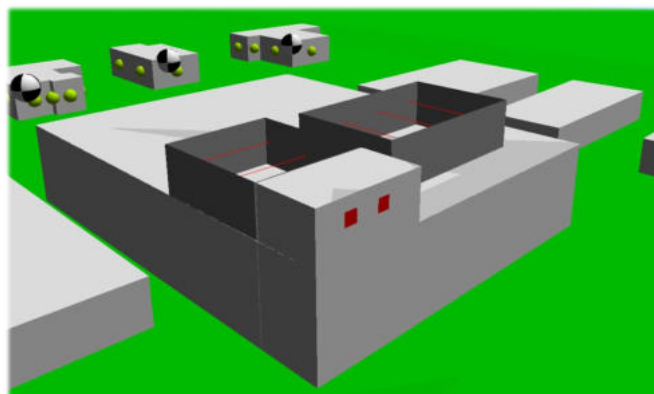
Cette étude a permis d'optimiser le positionnement de chaque équipement bruyant sur le site et de dimensionner les dispositifs d'atténuation acoustique adaptés (écrans, silencieux, bâtiment). Les caractéristiques spécifiques de chaque source (aéroréfrigérateurs, compresseurs, torchère, etc.) ont été prises en compte.

Des mesures préalables du bruit résiduel ont établi la charge sonore admissible selon l'art. 11 LPE.

Saphir Plus SA - Groupes froids - Les Breuleux



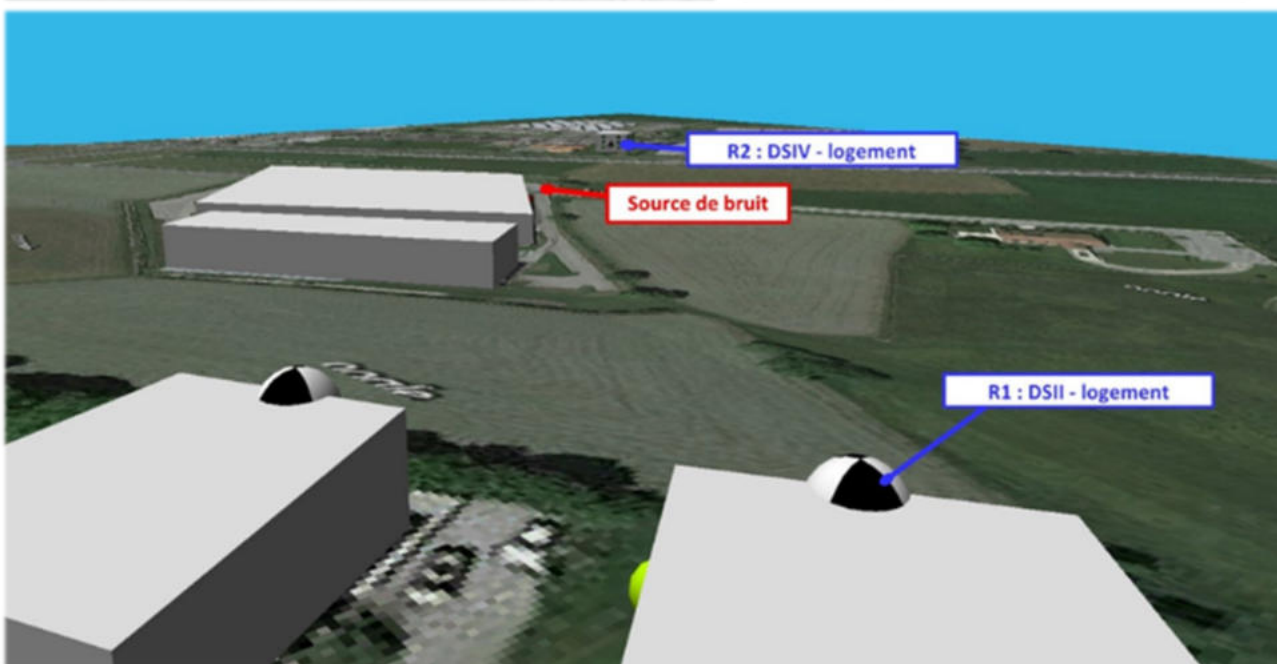
**Maître d'ouvrage :** SaphirPlus SA  
**Architecte :** Burri et partenaires Sarl



Cartier - Le crêt du Locle - Machine frigorifique



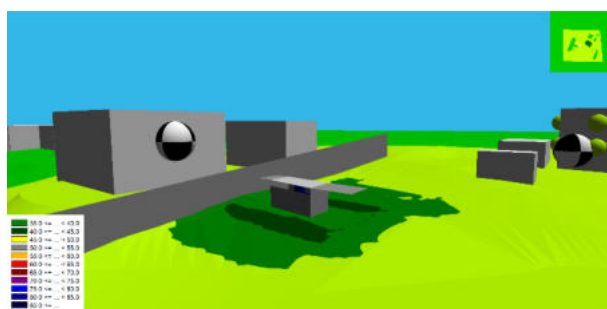
**Localisation :** Suisse - Le Crêt du Locle (NE)  
**Maître d'ouvrage :** Cartier



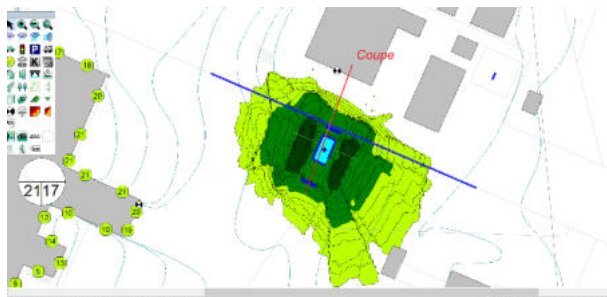
Pompe à chaleur - Villa privée - Anières

**Localisation :** Suisse - Anières (GE)

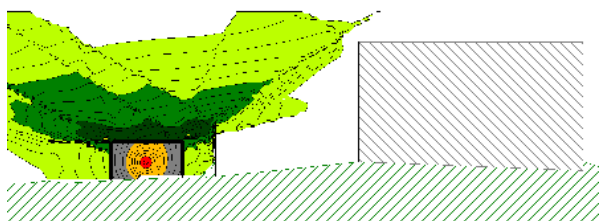
**Architecte :** Frey Architectes fas



Représentation à 4.5 m du sol



Représentation à 4.5 m du sol



Le contexte urbain est particulièrement sensible avec des riverains proches, et un bruit résiduel nocturne faible. L'étude a notamment visé à sélectionner une PAC adaptée et à prouver le respect des exigences au moyen d'une modélisation CadnaA.



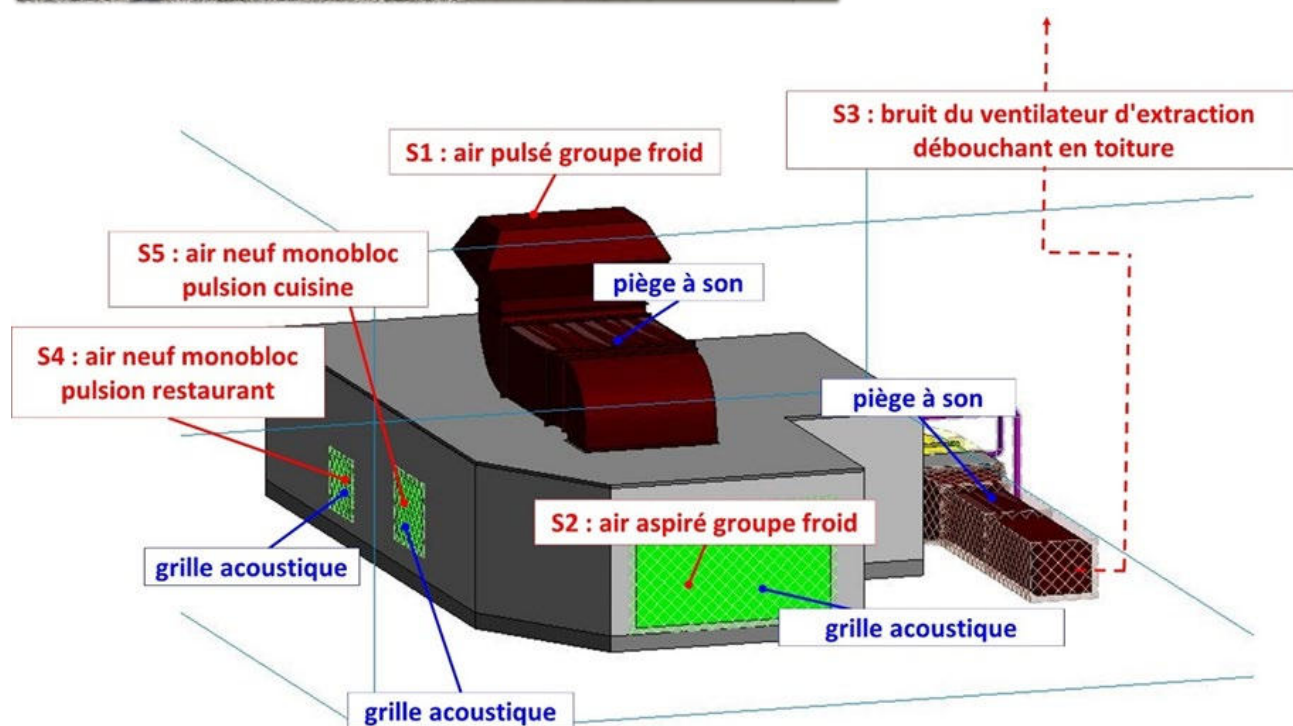
## Mc Donald's - Ventilation et Froid - Genève



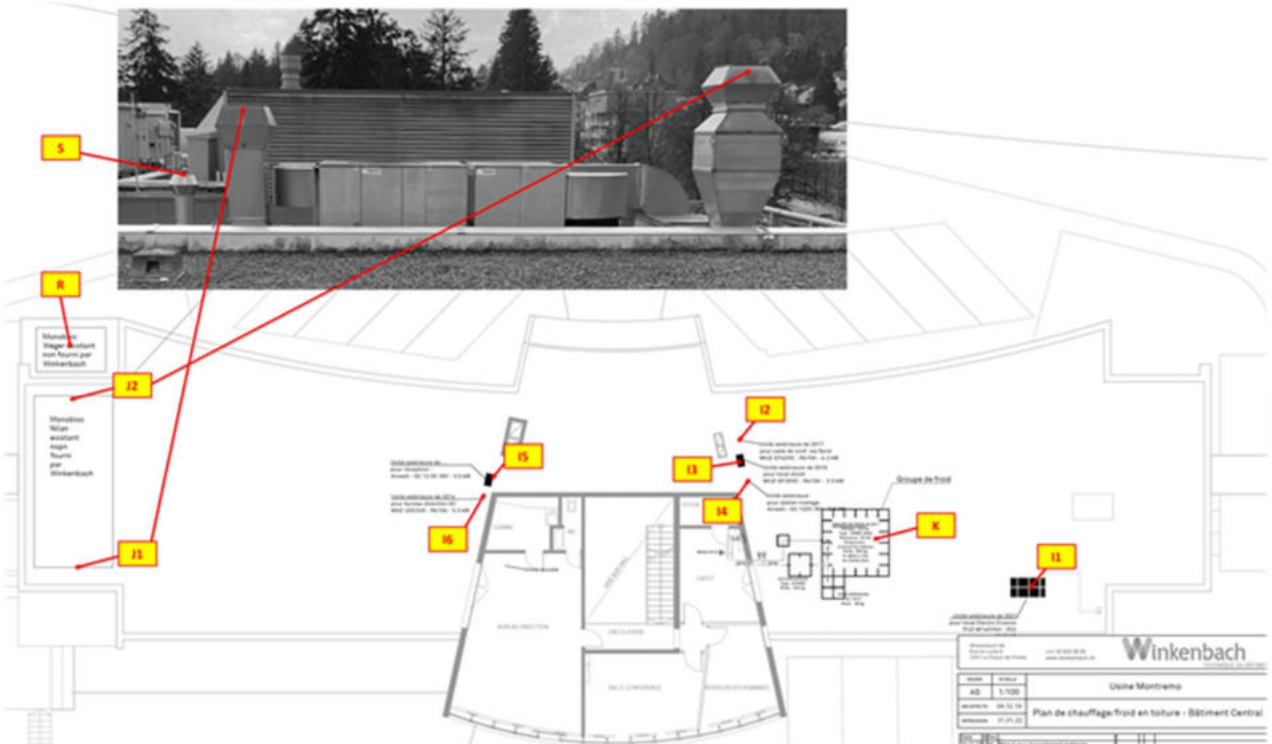
**Localisation :** Suisse - Genève (GE)

**Maître d'ouvrage :**

McDonald's Suisse Restaurants Sàrl



**Maître d'ouvrage :** Montremo SA



## 1 1. CORRECTION ACOUSTIQUE

### Rénovation des open spaces et bureaux au 3<sup>ème</sup> étage de La Mobilière Grand-Lancy

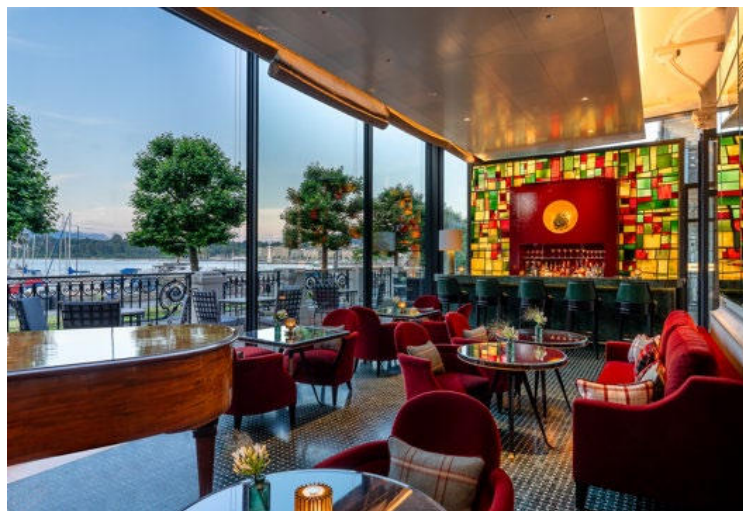
**Localisation :** Suisse - Lancy (GE)

**Maître d'ouvrage :** La Mobilière

**Architecte :** ASS architectes associés sa



### Cocktail Bar & Piano Lounge de l'hôtel The Woodward - 37 Quai Wilson à Genève



**Localisation :** Suisse - Genève (GE)

**Maître d'ouvrage :** The Woodward (Geneva) SARL

**Architecte :** BEA SA - Bureau d'Etudes et d'Architecture

**Gestionnaire d'hôtels de luxe :** Oetker Collection



**Auditoire du Collège du Léman à Versoix**



**Localisation :** Suisse - Versoix (GE)

**Maître d'ouvrage :** Collège du Léman Sàrl

**Réfection de la halle de gymnastique du Collège de Delémont**



**Localisation :** Suisse - Delémont (JU)

**Maître d'ouvrage :** Ville de Delémont

**Architecte :** B Architecture

Sonceboz Microtechnique - Aménagement d'un showroom

Suisse - Boncourt (JU)

Ecole Secondaire du Val Terbi - Réfection de la halle de gym

Suisse - Vicques (JU)

Bâtiment industriel UMATEC Landi All - Aménagement de l'atelier

Suisse - Delémont (JU)

Maison de la Jeunesse et Culture - Salle de diffusion studio scène

France - Belleville-sur-Meuse

Lycée Jouffroy D'Abbans - Auditorium

France - Baume-les-Dames

Police Neuchâteloise - Centre d'Appel de la centrale

Suisse - Neuchâtel (NE)

Lycée Jouffroy D'Abbans - Auditorium

France - Baume-les-Dames

IFPMA - Salle de conférences et salles de réunions

Suisse - Genève (GE)